




NEUMAN & ESSER

Von Leon und Robin

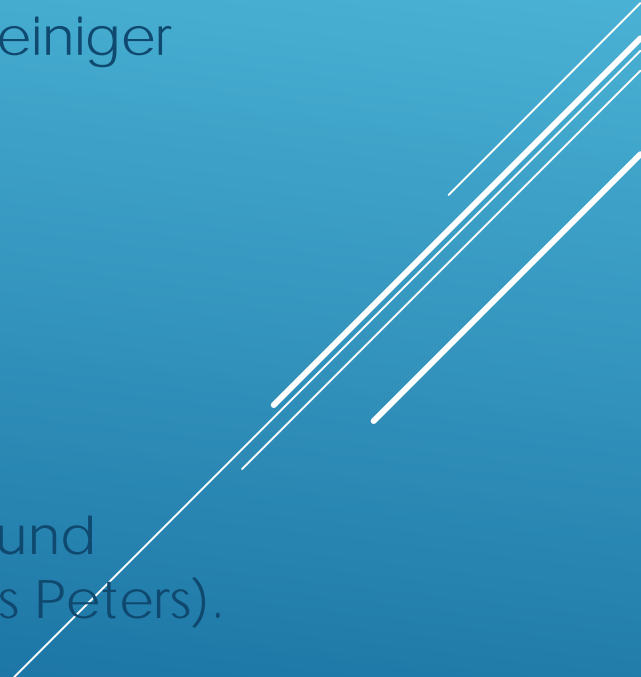
# INHALTSVERZEICHNIS

- ▶ 1. die Gründung
  - ▶ 2. die Generationen
  - ▶ 3. Früher- Heute Vergleich
  - ▶ 4. Weiterentwicklung der Geräte
  - ▶ 5. Standorte und Mitarbeiterzahlen
- 
- A decorative graphic consisting of several parallel white lines of varying lengths, slanted upwards from left to right, located in the bottom right corner of the slide.

# DIE GRÜNDUNG

- ▶ Im Alter von 25 Jahren zog Leonard Neuman im Jahre 1821 von Eupen nach Aachen und gründete dort eine Kupferschmiedewerkstatt.
- ▶ Durch Eintritt seines Bruders Friedrich August Neumann und seines Schwagers Theodor Esser wenden sie sich dem Maschinenbau zu.
- ▶ Im Jahre 1830 wird die Firma als Neuman & Esser Aachen bekannt.

# DIE GENERATIONEN

- ▶ August 1848 Tod Johann Leonard Neumans
  - ▶ 1848 Friedrich August verlässt das Unternehmen – Theodor Esser führt von nun an den Betrieb alleine weiter
  - ▶ 1891 Theodor Esser stirbt - Oscar Peters übernimmt als alleiniger Inhaber die Maschinenfabrik
  - ▶ 1930 Wolfgang Peters mit 26 Jahren Eintritt in die Firma
  - ▶ 1937 Wolfgang Peters übernimmt als Geschäftsführer
  - ▶ 1965 Hans Joachim und Klaus Peters übernehmen die Firmenleitung
  - ▶ 2008 Die vierte Generation der Familie Peters Alexander und Stefanie Peters treten in die Fußstapfen ihres Vaters (Klaus Peters).
- 



1841

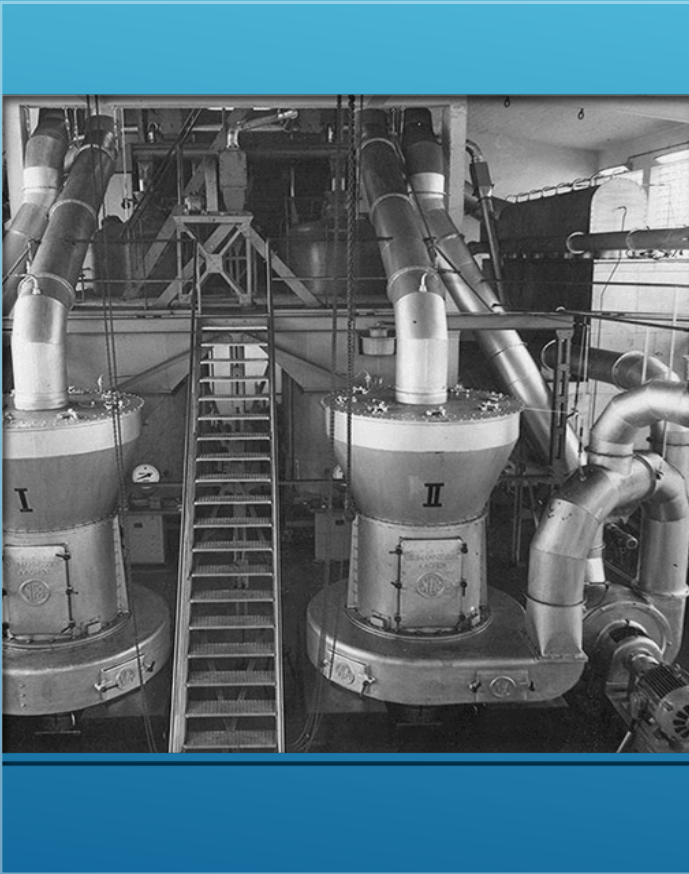


FRÜHER-HEUTE VERGLEICH



# WEITERENTWICKLUNG DER GERÄTE

- 1841 die ersten Gasbehälter in Köln
- 1848 hydraulische Pressen, Wälzedeckatoren, Dampfmaschinen und Schermaschinen
- 1900 Kolbendampfmaschinen, Kolbenkompressoren, Vakuum und Flüssigkeitspumpen, sowie Trockenanlagen
- 1930 Pendelmühlen
- 1931 ölfreie Trockenlaufverdichter
- 1977 Kolbenkompressoren, Verdichterfabrikate
- 1995 Patent für die Prallsichtermühle ICM
- 2001 Kolbenverdichter und Mahlanlagen





ÜBACH-PALENBERG



USA

# STANDORTE UND MITARBEITERZAHLEN

- ▶ Deutschland
- ▶ USA
- ▶ Italien
- ▶ Brasilien
- ▶ Indien
- ▶ Ägypten
- ▶ China
- ▶ Russland
- ▶ Libyen
- ▶ Thailand
- ▶ Naher Osten

▶ 1972 – 250 Mitarbeiter

▶ 2022-1300 Mitarbeiter





VIELEN DANK FÜR IHRE AUFERKSAMKEIT !

The image features a solid blue background with a gradient from light blue at the top to a darker blue at the bottom. In the center, the text "VIELEN DANK FÜR IHRE AUFERKSAMKEIT !" is written in a white, sans-serif font. In the bottom right corner, there are several white, parallel diagonal lines of varying lengths, creating a modern, abstract graphic element.